

PLANTA TECHOS
ESCALA 1:100

REFERENCIAS Y NOTAS

CAÑERÍAS DE DESAGÜE

- PRIMARIA ENTERRADA
- SECUNDARIA ENTERRADA
- PLUVIAL ENTERRADA
- VENTILACION ENTERRADA

CAMARAS DE INSPECCION

NOMBRE CAMARA	C1	C2	C3	Prof:	SECCION	COTA
CS	60x60	-6.65	-7.29	0.67	ZAMPEADO ENTRADA	
					ZAMPEADO SALIDA	
					PROFUNDIDAD	

CAÑERÍAS DE ABASTECIMIENTO E INCENDIO

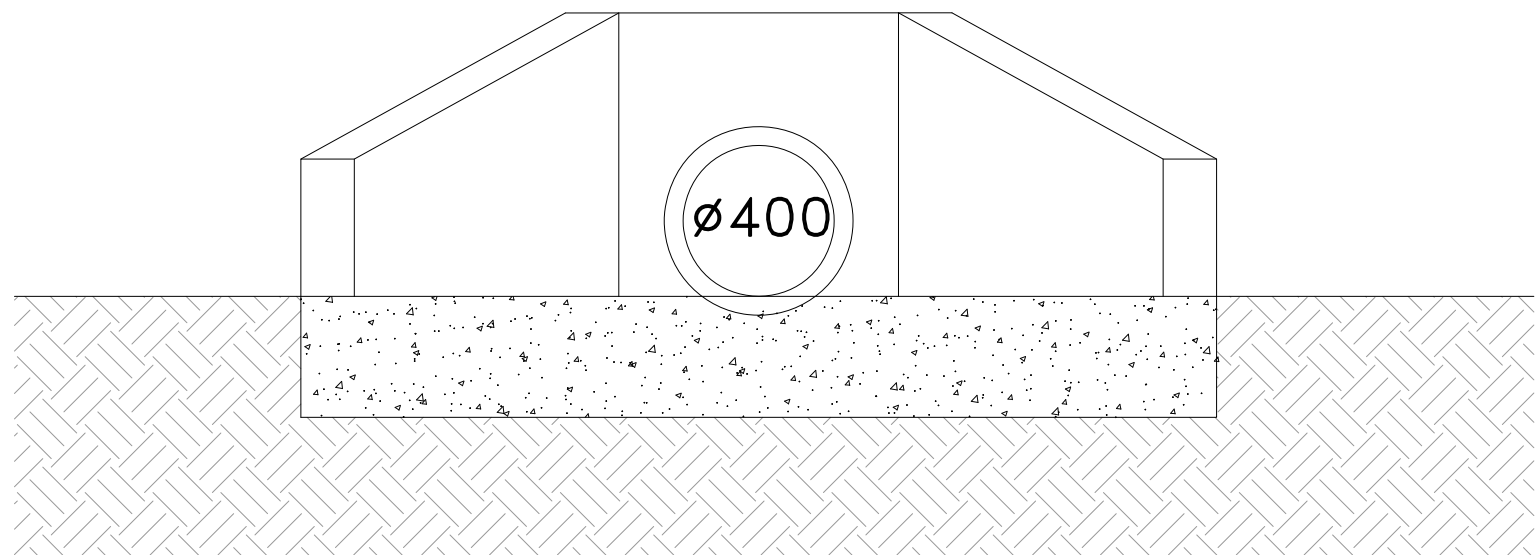
- AGUA FRIA DIRECTA
- AGUA FRIA DERIVADA
- AGUA CALIENTE
- INC

- 1) TODAS LAS TUBERIAS DE ABASTECIMIENTO DE AGUA FRIA Y CALIENTE EN POLIPROPILENO COPOLIMERO RANDOM (PPR) SERAN CON UNION A TERMOTUSION Y CUMPLIRAN CON LA NORMA UNIT 799.
- 2) LAS LLAVES DE PASO SERAN DE IGUAL DIAMETRO QUE LA CAÑERIA QUE CIERRA.
- 3) LAS TUBERIAS DE AGUA FRIA DE DIAMETRO IGUAL O MENOR A 32 SERAN EN PPR SERIE 3.2 SEGUN LO INDICADO EN LA NORMA ISO 4065-1996, AL IGUAL QUE TODAS LAS TUBERIAS DE AGUA CALIENTE.
- 4) LAS TUBERIAS DE AGUA FRIA DE DIAMETRO MAYOR A 32 SERAN DE PPR SERIE 5.0 SEGUN LO INDICADO EN LA NORMA ISO 4065-1996
- 5) LAS CAÑERIAS Y ACCESORIOS EXPUESTAS A LA INTEMPERIE DEBERAN SER DE MATERIALES METALICOS.

REFERENCIAS PARA ABREVIACIONES

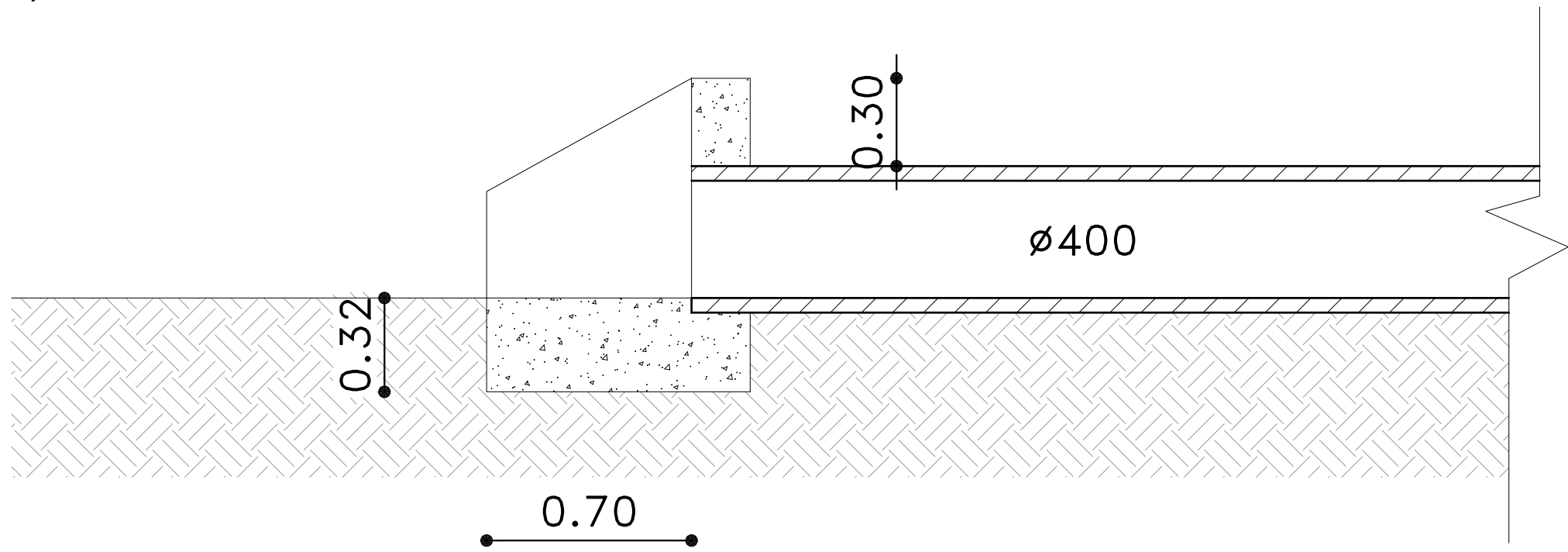
MI	MINGITORIO
IP	INODORO PEDESTAL
BT	BIDET
La	LAVATORIO
Du	DUCHA
Ba	BAÑERA
PC	PILETA DE COCINA
BIE	BOCA DE INCENDIO EQUIPADA
IG	INTERCEPTOR DE GRASA
CS	CAJA SIFONADA
PPT	PILETA DE PATIO TAPADA
BDT	BOCA DE DESAGUE TAPADA
BDA	BOCA DE DESAGUE ABIERTA
EA	EMPALME DE ACCESO
CI	CAMARA DE INSPECCION
RA	REJILLA DE ASPIRACION
TI	TAPA DE INSPECCION
PI	PUNTO DE INSPECCION
VAA	VALVULA ADMISION DE AIRE
LIP	LLAVE DE PASO
AF	AGUA FRIA
AC	AGUA CALIENTE
RET	RETORNO AC
PPR	POLIPROPILENO RANDOM
HG	HIERRO GALVANIZADO
PVC	POLICLORURO DE VINILO
PPS	POLIPROPILENO SANITARIO
CT	COTA DE TERRENO O TAPA
CZ	COTA ZAMPEADO
P	PENDIENTE
L	LONGITUD

CABEZAL DE DESCARGA Ø400
ESCALA 1:20

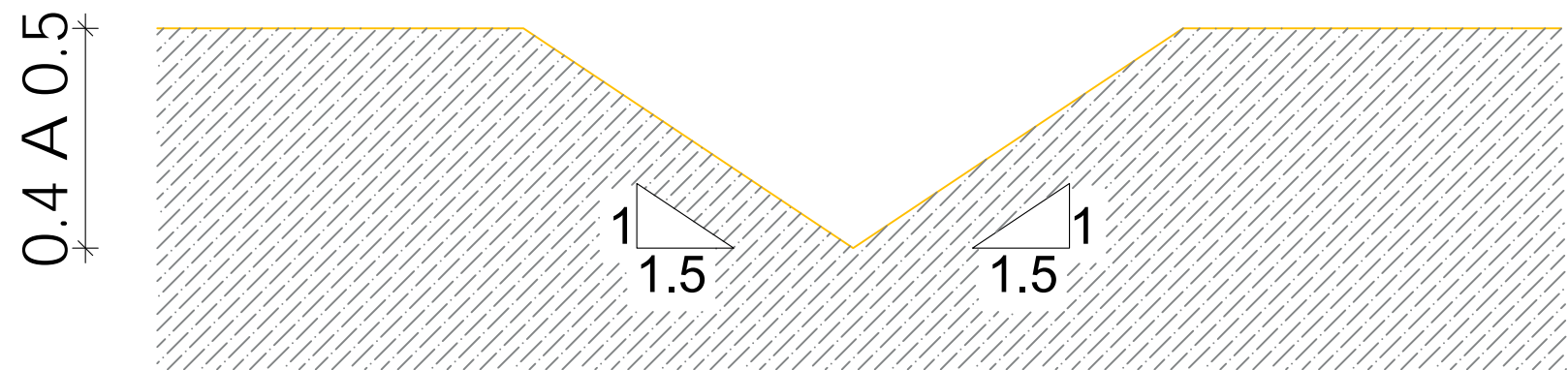


CORTE AA

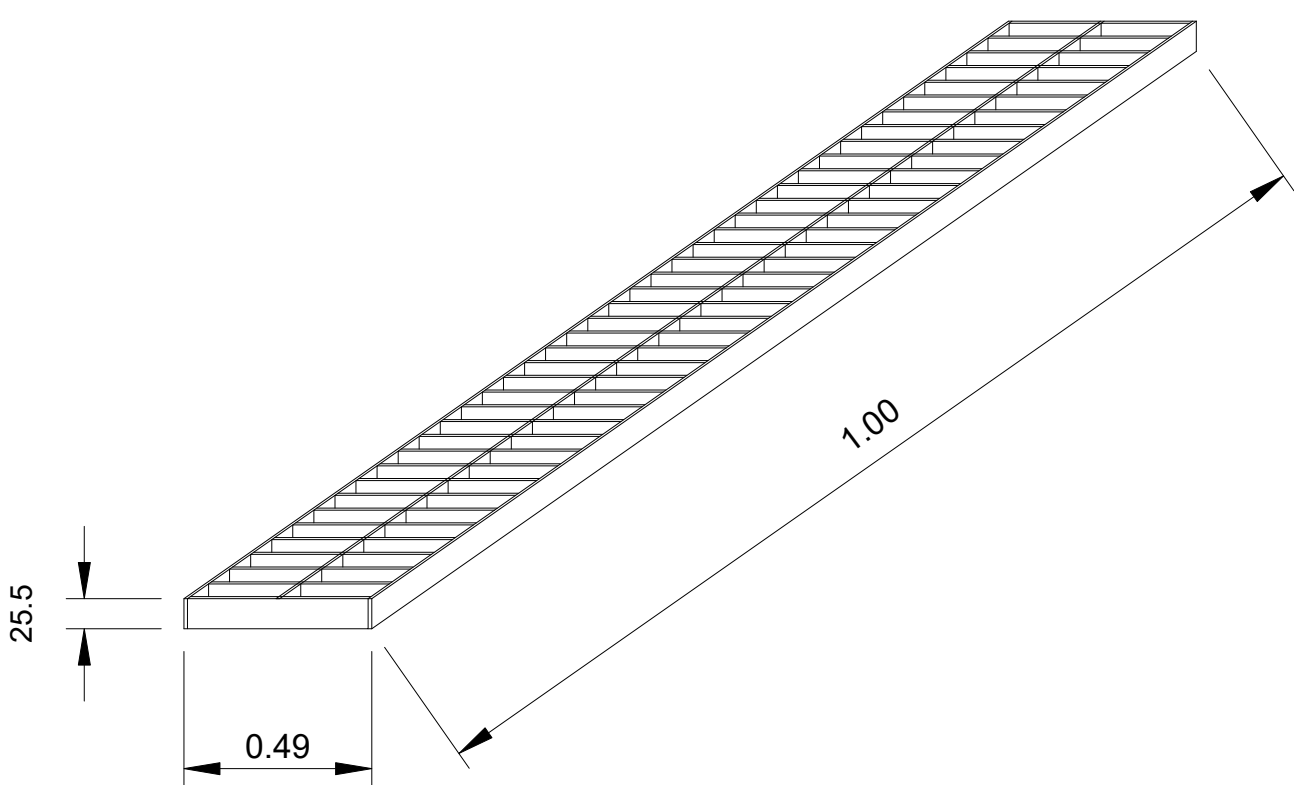
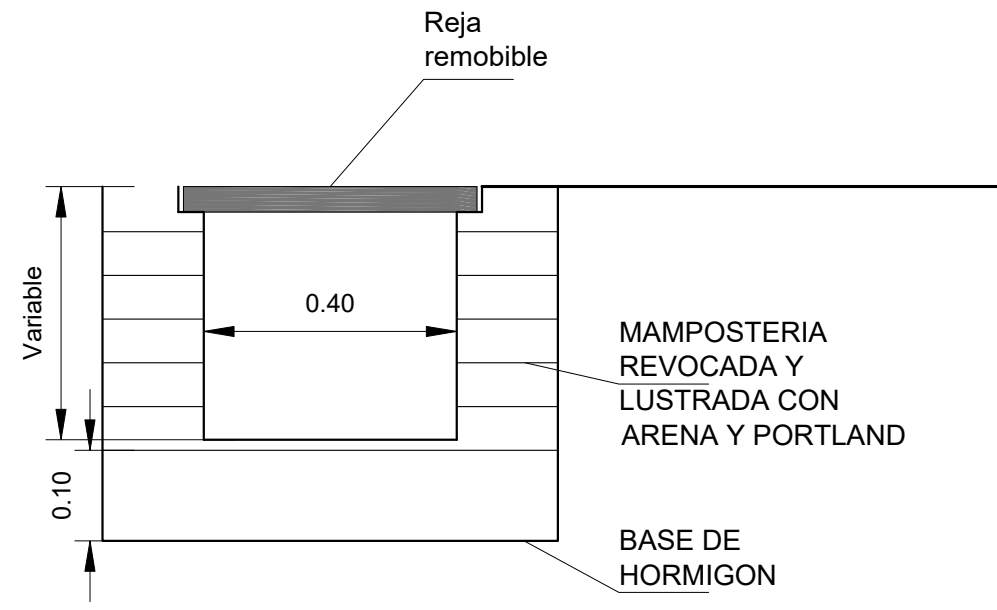
CORTE BB



CANAL PLUVIAL TRIANGULAR
MATERIAL: SUELO PASTO



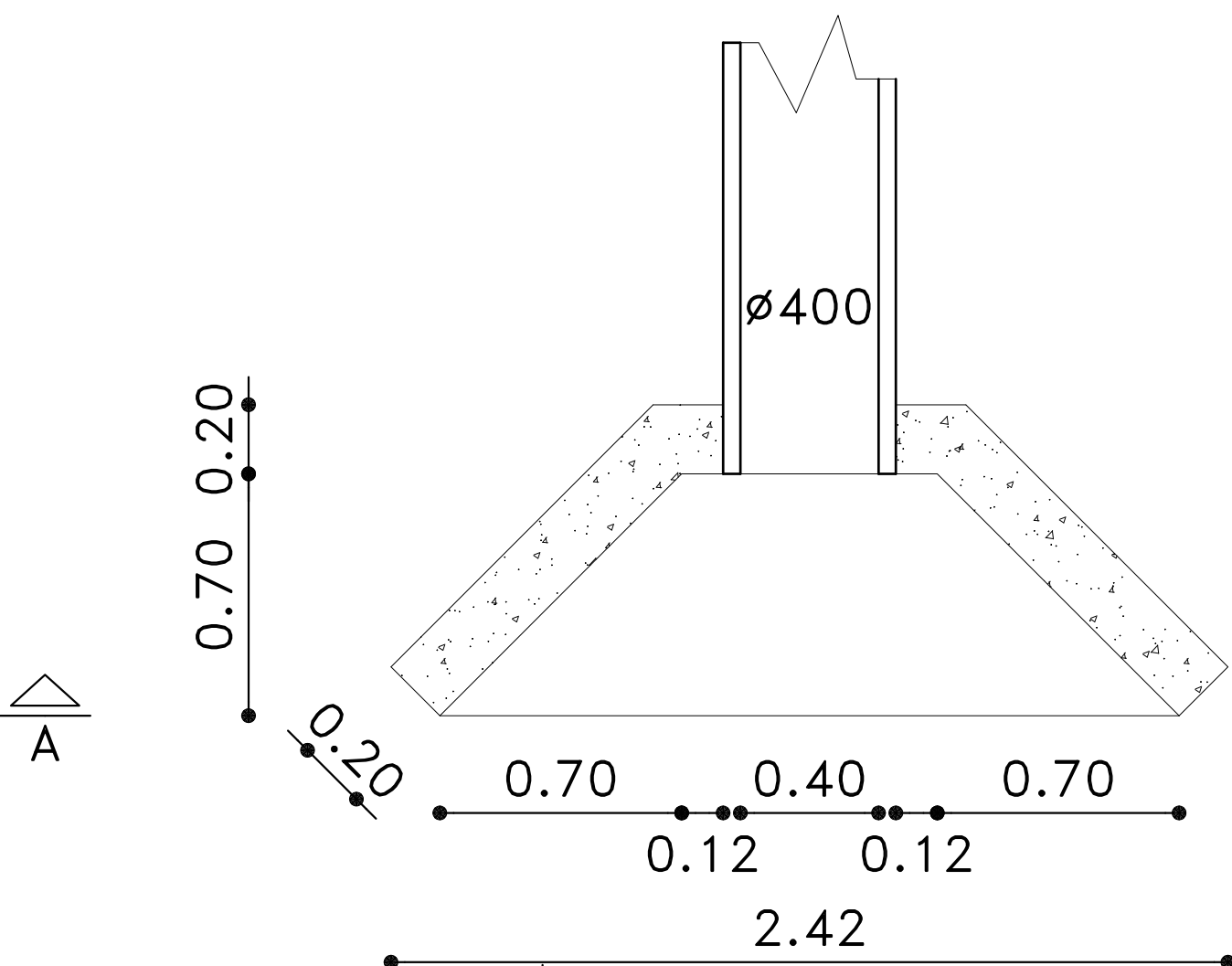
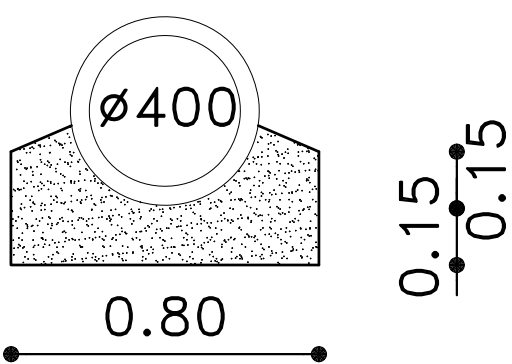
DETALLE REGUERA PERIMETRAL
SIN ESCALA



NOTAS:

- 1) La reja superior estara formada por tramos de 1,0 metros de largo.
- 2) La reja se construirá con planchuela de una pulgada de alto y 5,0 mm de espesor.
- 3) El perimetro estará formado por un cuadro del mismo tipo de planchuela y en forma transversal se colocarán los demas tramos separado 5 cm entre si.
- 4) La reja será galvanizada en caliente.

DETALLE DE APOYOS
DE LOS CAÑOS
Esc. 1:50



PLANTA

MARTIN BERTOCCHI
Ingeniero Hidráulico - Ambiental
Mallés Alvarez 3836 Ap 1403
Montevideo - Uruguay
T. 2337 59 54
C. 094 54 25 77
mb@ingenieromb.com.uy
www.ingenieromb.com.uy

REVISION	DESCRIPCION	FECHA	APROBADO

A.N.E.P. P.A.E.P.U.

COMPONENTE PLANTA FISICA		LAMINA
AREA DE PROYECTOS		L44
OBRA	ESCUELA 224 ROGER BALET MONTEVIDEO	TIPOS S03
DESCRIPCION	PLANTA TECHOS - PLUVIAL	FECHA 2020 ESCALA 1/100
ARCHIVO	-	
COORD. PLANTA FISICA ARG. MERCEDES VAZQUEZ	CO COORDINADORA DE PROYECTO ARG. LUCIA LOMBARDI	
PROYECTISTA ING. MARTIN BERTOCCHI	COLABORADORA	